

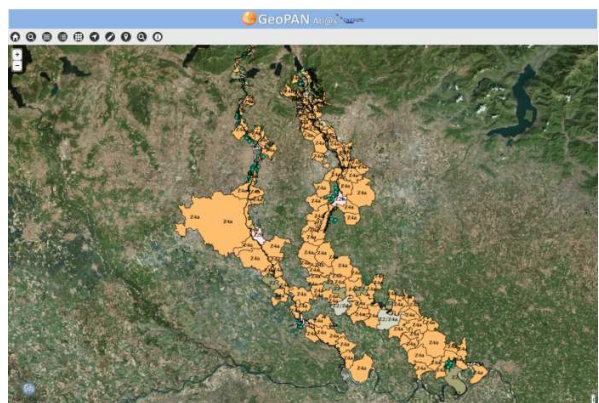
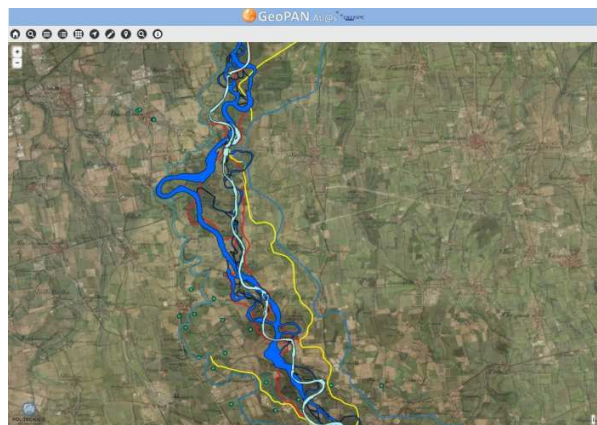
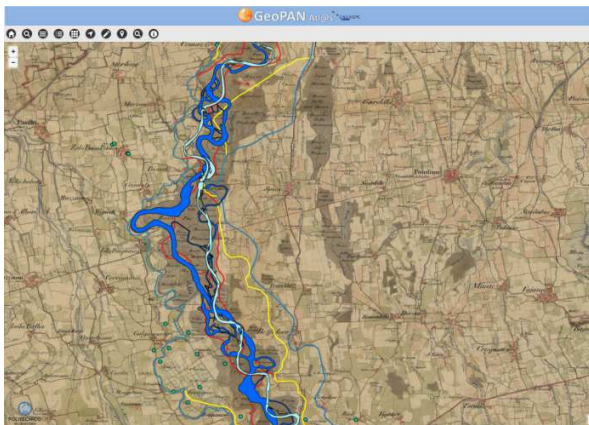
UNA NUOVA UTILE APPLICAZIONE “GeoPAN APP” ... per navigare il territorio nello spazio e nel tempo ...

Vi presentiamo la nuova applicazione “GeoPan APP” sviluppata dal gruppo di lavoro coordinato dalla Professoressa Raffaella Brumana (Politecnico di Milano - Dipartimento DABC) con i preziosi consigli del Vice Presidente dell’Ordine dei Geologi della Lombardia Egidio De Maron.

Che cosa è “GeoPan APP” ?

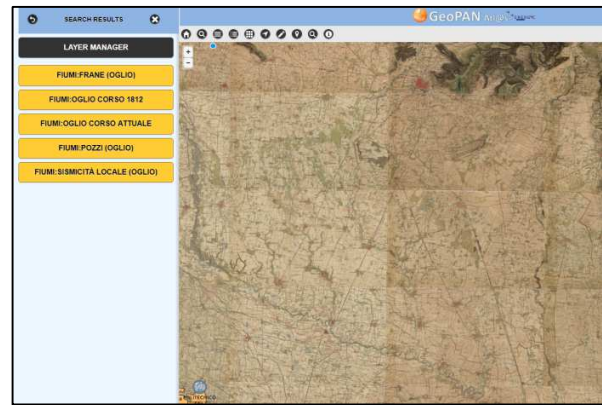
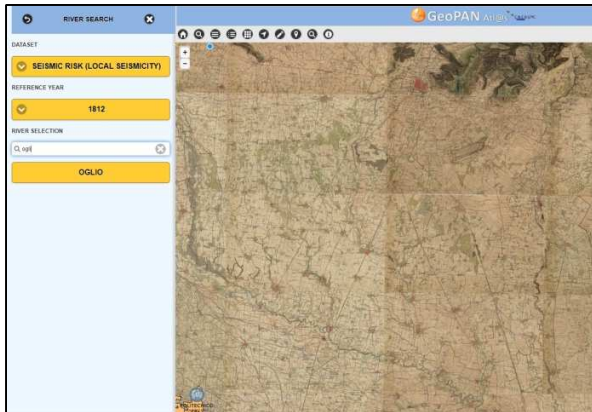
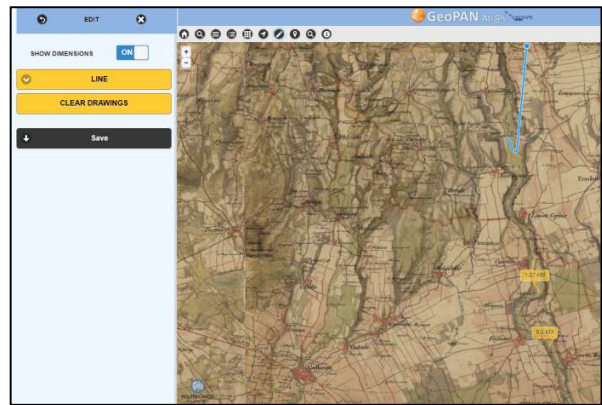
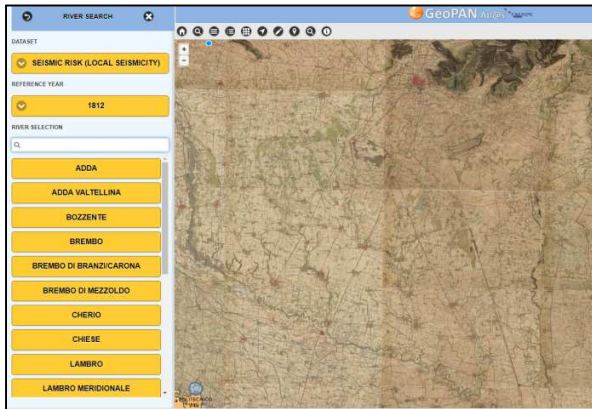
“GeoPAN APP” è una applicazione sia per mobile (Smartphone Android) che per desktop (pc e mac) che permette di identificare i cambiamenti del territorio, ed in particolare dei corsi fluviali in Lombardia, grazie all’impiego della cartografia storica e di Dati Aperti (Open Data) della Regione Lombardia.

Di seguito alcuni dettagli dell’applicazione.



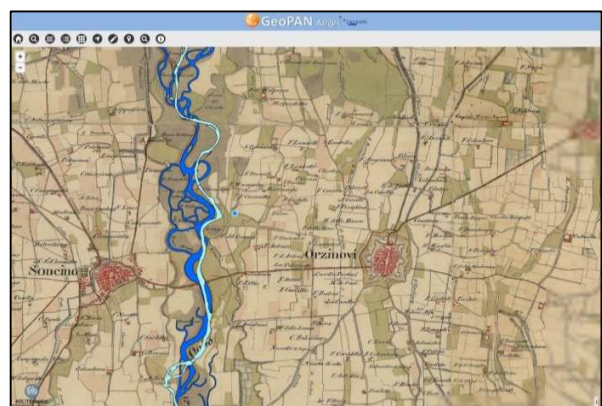
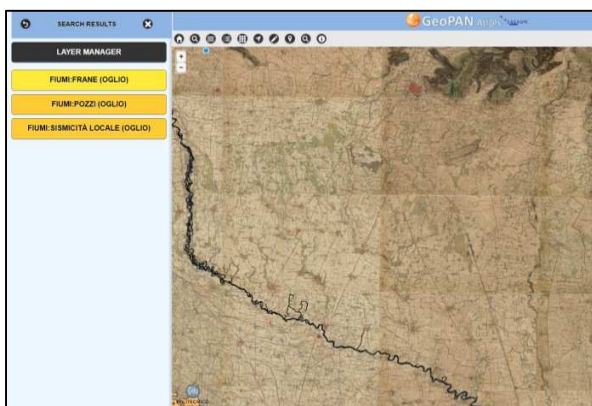
Quali dati è possibile consultare con “GeoPan APP”?

“GeoPAN APP” consente la consultazione della cartografia storica (Mappe topografiche territoriali 1:50.000 e porzioni a campione dei catasti teresiano, Lombardo-Veneto e Cessato della Lombardia georiferite) shapefile della Regione Lombardia (Letti fluviali attuali, Pozzi, Scenari di rischio di sismicità locale, Limiti di Fascia fluviali) e shapefile dei letti fluviali derivati dalla cartografia storica.



Quali corsi fluviali è possibile visualizzare?

Attualmente “GeoPAN APP” permette di consultare le cartografie dei seguenti fiumi: Brembo, Mella, Ticino, Adda, Lambro, Oglio, Cherio, Olona, Lura, Serio, Lambro, Po, Chiese, Molgora, Morla, Bozzente, Mallero.



“GeoPan APP” ha altre funzionalità ?

GeoPan APP supporta le seguenti funzionalità: localizzazione con GPS integrato allo Smartphone, geolocalizzazione di foto e percorsi, disegno e download direttamente dalla APP con export in ambiente GIS (i.e. QGIS). Ricerca libera, ricerca per fiumi, e altro ...



European Network for Redistributing Geospatial Information to user Communities - Open Data

Dove posso trovare la "APP" ?

La APP per dispositivi Android e la versione Desktop possono essere trovate all'indirizzo:
<http://www.atlas.polimi.it/energic-od/geopan-atls-app/> .

Altri link a cui trovare video tutorial ed altre informazioni utili sono:

<http://geoserver.atlas.polimi.it/examples/servlets/Geopan/dashbord/production/tutorial.html>

http://geoserver.atlas.polimi.it/examples/servlets/Geopan/dashbord/production/user_manual.html

Ottima iniziativa, vorrei contribuire! E' possibile?

I commenti degli utenti sono per noi preziosissimi per migliorare la versione attuale della APP e per svilupparla ulteriormente in futuro. Vi invitiamo quindi ad inviarci le vostre segnalazioni direttamente tramite la funzionalità feedback della APP oppure tramite mail ai seguenti indirizzi:

branka.cuca@polimi.it, mattia.previtati@polimi.it

Partners:



EU Programme:



ENERGIC OD: "The research leading to the results of this paper is partially funded under the ICT Policy Support Programme (ICT PSP) as part of the Competitiveness and Innovation Framework Programme by the European Community (CIP) GA n°620400. "